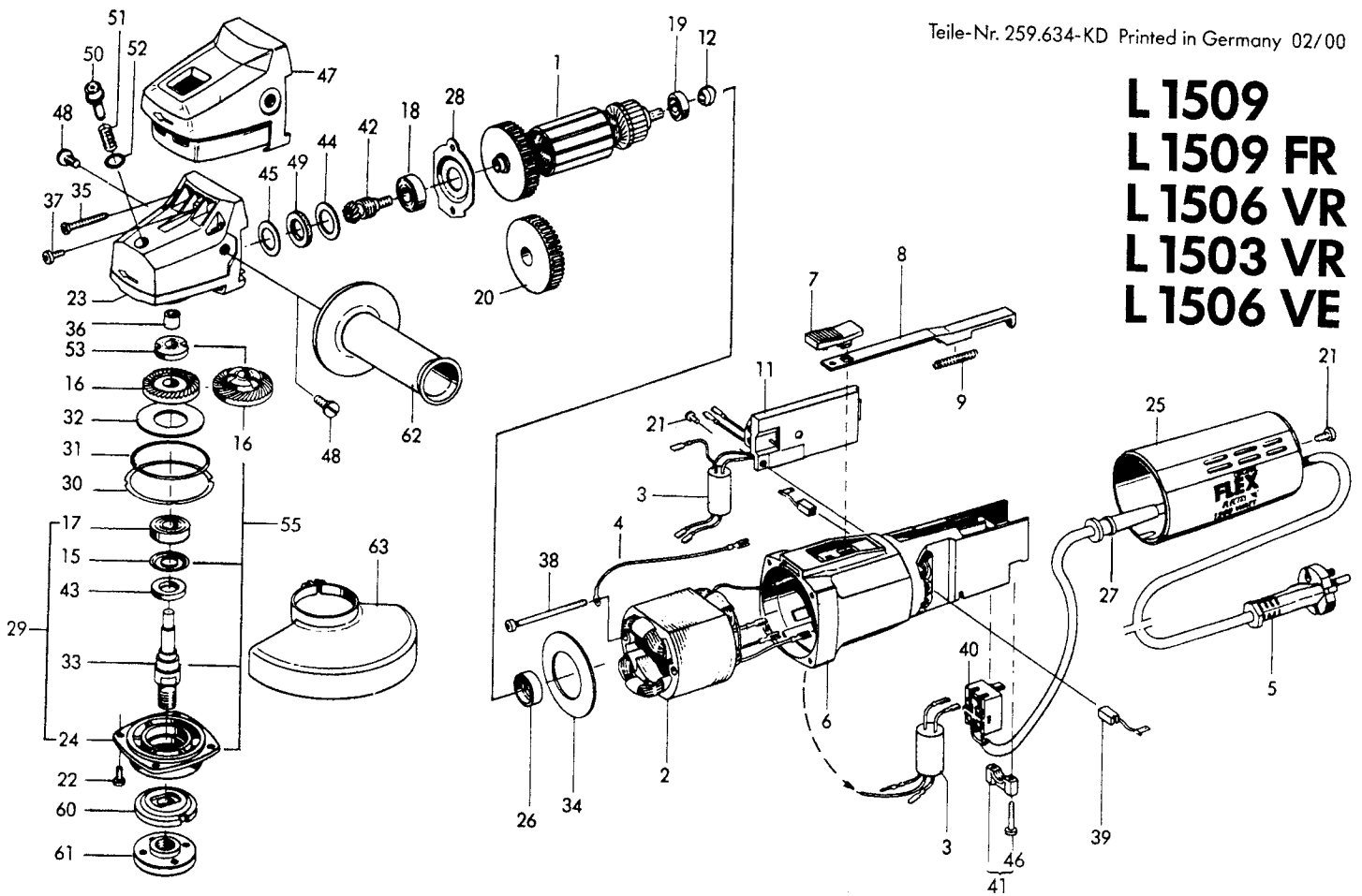


L 1509 L 1509 FR L 1506 VR L 1503 VR L 1506 VE



DIN Norm	Abmessung mm	Pos	Teile-Nr.	St	Benennung
			219.525	1	Ersatzteile Anker (L1509,L1506VE)
		1	219.568	1	Anker (FR/VR)
		2	225.339	1	Magnetfeld (L1509,L1506VE)
		2	225.568	1	Magnetfeld (FR/VR)
		3	212.636	1	Kondensator (L1509,L1506VE)
		3	281.301	1	Kondensator einzeln als Ersatzteil (FR/VR)
		4	212.652	1	Litze für Kondensator (L1509,L1506VE)
	2,5 m	5	236.470	1	Kabel
	4,0 m	5	236.462	1	Kabel
		6	225.320	1	Motorgehäuse mit Kohlehalter Schalthebel
		7	211.451	1	Schalthebel
		8	225.304	1	Schaltstange
		9	195.820	1	Druckfeder
		11	225.606	1	Elektronik mit Kondensator (FR)
		11	225.924	1	Elektronik mit Kondensator (VR)
		12	219.983	1	Magnetring
		15	100.277	1	Dichtring 6001 J (alle Maschinen, L1503VR bis 97)
		15	268.011	1	Dichtring 6001 AV (L1503VR ab98)
		16	258.725	1	Kegelrad (L1509)
		16	251.803	1	Kegelrad (L1506VR,L1506VE)
		16	250.606	1	Kegelrad (L1509FR)
		16	164.046	1	Kegelrad (L1503VR)
625	12x28x8	17	214.884	1	Rillenkugellager 6001 2RS
625	10x26x8	18	254.442	1	Rillenkugellager 6000 2 RSD
625	7x19x6	19	254.443	1	Rillenkugellager 607 2RSD
		20	177.644	1	Windflügel (FR/VR)
		20	235.164	1	Windflügel (L1509, L1506VE)
	KT 4x12	21	195.715	3	Schraube
7985	M 4x12	22	149.136	4	Schraube
7985	M 4x12	22	257.782	4	Schraube (L1503VR)
		23	250.538	1	Getriebegehäuse für Spindel- arretierung (L1506VR, L1506VE)
		23	258.142	1	Getriebegehäuse für Spindel- arretierung (L1509,L1509FR)
		23	250.538	1	Getriebegehäuse für Spindelarrretierung (L1503VR bis Serien-Nr. 09155/99)
		23	276.642	1	Getriebegehäuse für Spindelarrretierung (L1503VR ab Serien-Nr. 16640/99)
		24	152.072	1	Getriebedeckel
		24	152.072	1	Getriebedeckel (L1503VR bis 97)
		25	244.902	1	Haube (L1509)
		25	250.175	1	Haube (L1506VR)
		25	241.288	1	Haube (L1509FR)
		25	252.659	1	Haube (L1506VE)
		25	255.894	1	Haube (L1503VR)
		26	257.354	1	Lagerring
		27	197.041	1	Kabelschutzhülse
		28	257.750	1	Lagerdeckel
		29	256.902	1	Getriebedeckel (L1503VR ab98)
	0,2	30	257.571	1	Distanzring
	0,3	30	257.572	1	Distanzring
	48x1,2	31	159.204	1	O-Ring
	50x25,4x1,5	32	159.212	1	Tellerfeder
		33	252.030	1	Getriebewelle (SW 17)
		33	164.038	1	Getriebewelle (SW 14)

DIN Norm	Abmessung mm	Pos	Teile-Nr.	St	Benennung
			159.247	1	Ersatzteile Luftführung
	KT 4x30	34	195.693	4	Schraube
		35	159.271	1	Nadelhülse
7985	M 4x8	37	258.573	2	Schraube
	KT 4x60	38	225.347	2	Schraube
	6,3x7	39	264.571	2	Kohle K 53
	6,3x7	39	159.344	2	Kohle K 23 (L1509)
		40	251.331	1	Schalter
		41	215.074	1	Kabelschelle komplett
		42	201.111	1	Ritzel (L1509,L1509FR)
		42	250.305	1	Ritzel (L1506VR, L1506VE)
	24x14x4	42	164.089	1	Ritzel (L1503VR)
	25,9x15,5x0,5	43	160.512	1	Filzring
	25,9x15,5x0,5	44	160.520	1	Scheibe
		44	160.520	1	Scheibe (L1503VR bis Serien-Nr. 09155/99)
	23x14x0,5	45	160.539	1	Scheibe
	23x14x0,5	45	160.539	1	Scheibe (L1503VR bis Serien-Nr. 09155/99)
		46	213.373	2	Schraube
		47	259.403	1	Griffhaube für Spindelarrretierung
85	M 8x10	48	211.796	2	Schraube
	24x14x4	49	160.512	1	Filzring
	24x14x4	49	160.512	1	Filzring (L1503VR bis Serien-Nr. 09155/99)
	24x14x4	49	256.157	1	Dichtbuchse komplett (L1503VR ab Serien-Nr. 16640/99)
		50	250.265	1	Arretierknopf komplett
		51	250.589	1	Druckfeder
		52	250.266	1	O-Ring
		53	250.597	1	Arretierscheibe
		55	261.521	1	Getriebewelle montiert (L1503VR ab98)
			255.691		18 g Getriebefett (VE 1kg)
			255.691		20 g Getriebefett (VE 1kg) (L1503VR)
					Für 110-Volt-Maschinen unter- scheiden sich nachstehende Teile gegenüber den 230-Volt-Maschinen
		1	241.342	1	Anker
		2	241.369	1	Magnetfeld
		3	183.261	1	Kondensator
	4,0 m	5	187.925	1	Kabel (110 V - 2 x 1,5)
		6	254.379	1	Motorgehäuse mit Kohlehalter
		11	251.056	1	Elektronik ohne Kondensator (FR)
		11	250.918	1	Elektronik ohne Kondensator (VR)
		27	218.294	1	Kabelschutzhülse
	6,3x8	39	250.816	2	Kohle K 44
		40	258.757	1	Schalter
		60	191.604	1	Grundausstattung Spannflansch SW 17
		61	100.080	1	Spannmutter
		62	194.034	1	Handgriff
		63	171.484	1	Schutzhaube
			100.110	1	Stirnlochschlüssel